

1) Ouvrez votre Logiciel de Microsoft-Gif-Animator

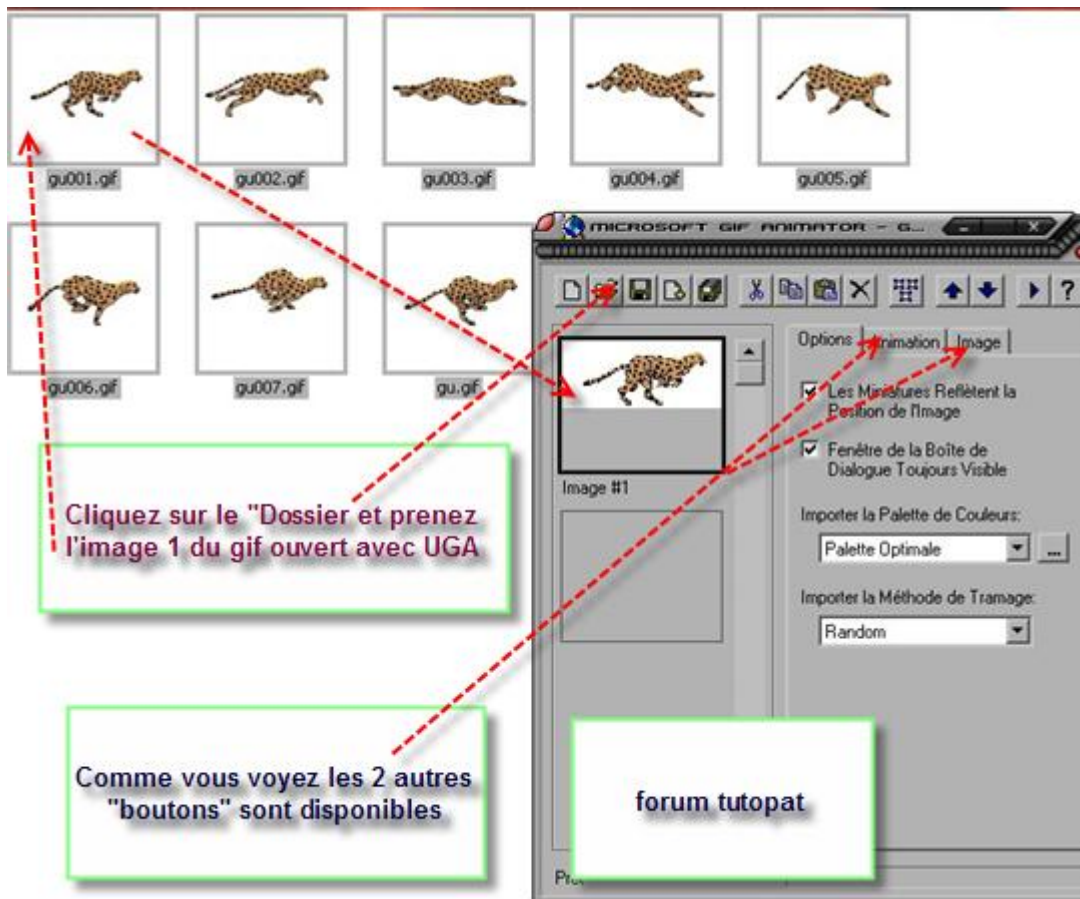
2) Prenons l'exemple d'images à assembler pour créer un gif

Voici par exemple un Gif « ouvert » avec UGA, il s'agit de reconstituer le gif, (avec ou sans changements)

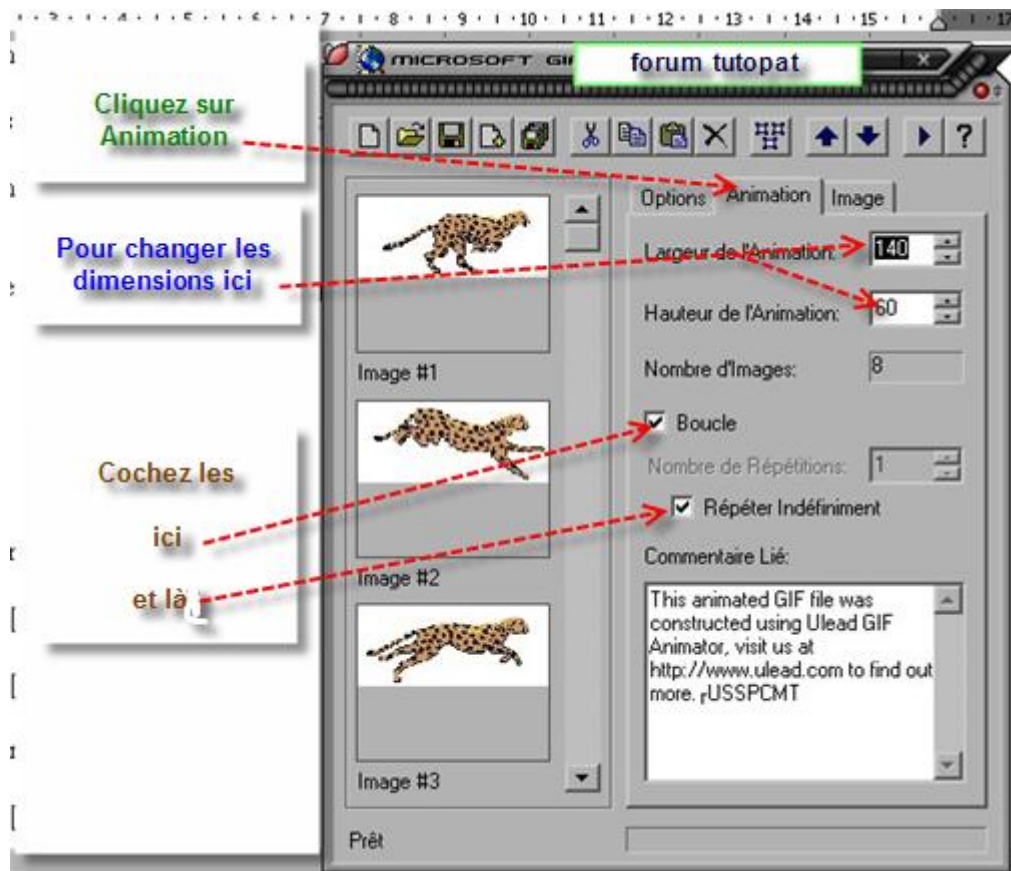
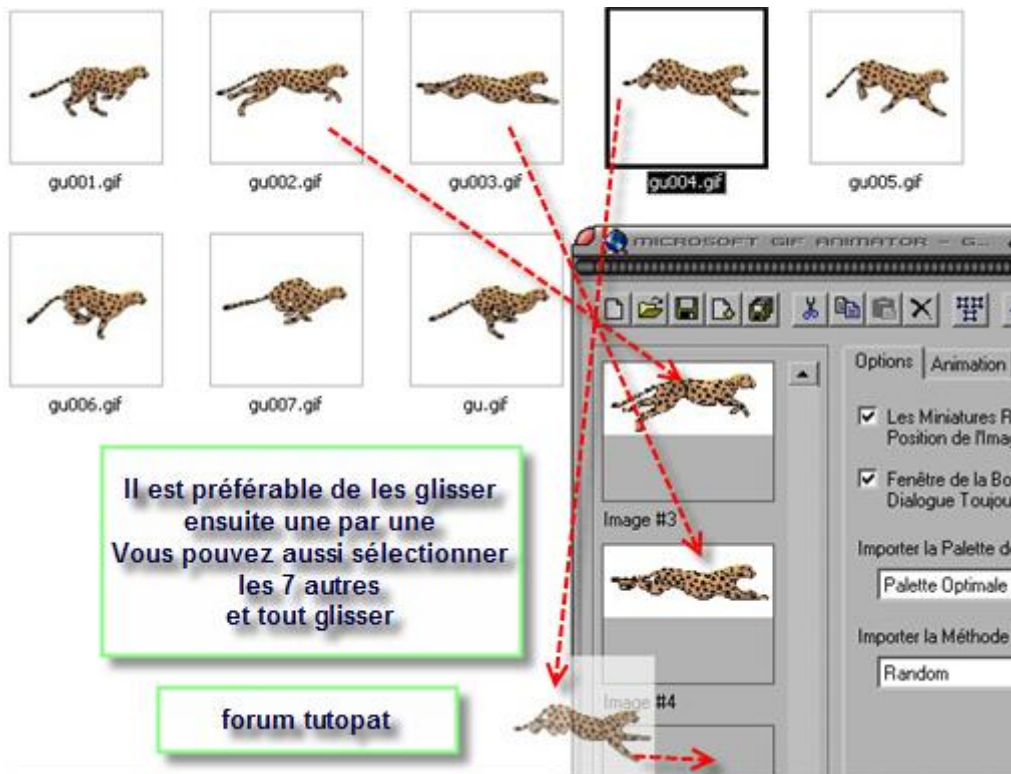
3) Pour commencer, voici le gif animé

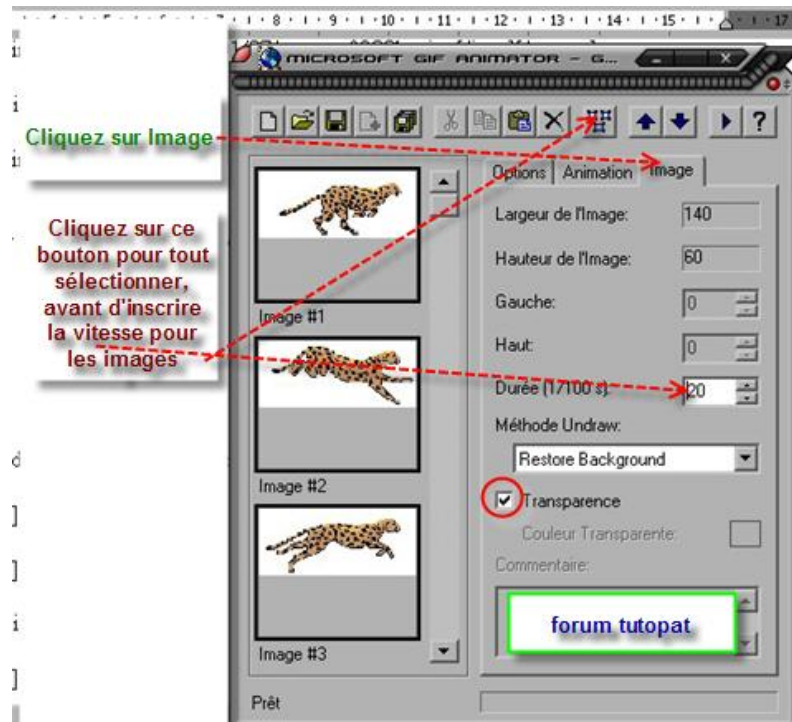


4) Suivez les captures (images)

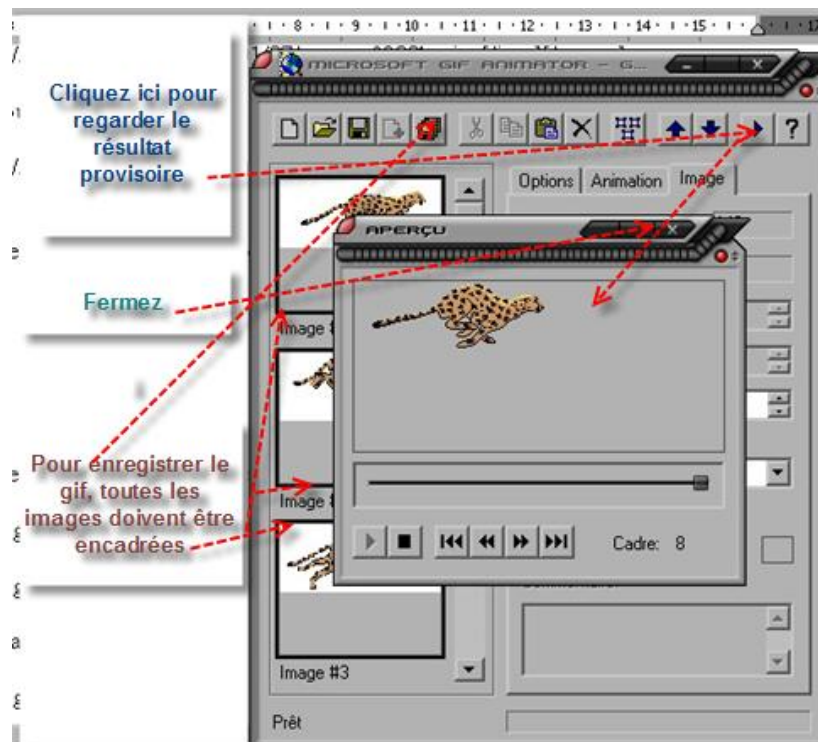


The screenshot shows the Microsoft GIF Animator interface. On the left, a sequence of eight cheetah images (gu001.gif to gu007.gif) is displayed in a grid. Red dashed arrows point from the first image (gu001.gif) to the 'Image' tab in the software's options panel, and from the second image (gu002.gif) to the 'Animation' tab. A green box highlights the first image with the text: "Cliquez sur le 'Dossier' et prenez l'image 1 du gif ouvert avec UGA". Another green box points to the software interface with the text: "Comme vous voyez les 2 autres 'boutons' sont disponibles". A third green box at the bottom right contains the text: "forum tutopat". The software interface includes a toolbar, a preview window showing the selected cheetah image, and a settings panel with options like "Les Miniatures Reflètent la Position de l'image" and "Fenêtre de la Boîte de Dialogue Toujours Visible".





5) Enregistrer sous puis tester l'animation






6) Revoilà notre copain, il a vu un "lapin"





### **Création de l'animation :**


Lancez PAINT ou un autre logiciel de dessin et créer quelques images simulant un mouvement.

ATTENTION : Pensez à enregistrer vos images au format .gif sans quoi vous ne pourrez pas les mettre dans gif animator.

Une fois vos quelques images créées, lancer gif animator et cliquez sur ouvrir  ou insérer  puis sélectionnez la première image ensuite cliquez sur insérer  pour insérer vos images suivante une par une.

Une fois vos images sélectionnées, cliquez sur aperçut  vous verrez à quoi ressemblera votre animation.

Si l'ordre des images n'est pas celui que vous désirez, cliquez sur l'image à déplacer dans la partie gauche de la fenêtre de gif animator, et utiliser les flèches haut et bas afin de monter ou descendre l'image ; puis refaites un aperçut .

Si l'image vous convient, cliquez sur enregistrer sous  et voilà votre animation gif est prête à être insérer dans vos pages web.

### **Ajouter d'autres images et tester l'animation :**

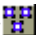
Retournez dans gif animator et refaite la procédure pour insérer vos nouvelles images avec couleur de transparence.

Vous pouvez maintenant lancer un aperçut  et si le font est encore là, c'est que la couleur que vous aurez choisi dans transparency n'est pas exactement la bonne.

### **Modifier la durée d'une image :**

Plutôt que de mettre 5,10 voir 20 images identiques afin d'augmenter la durée de cette dernière, vous pouvez changer sa durée selon une valeur de 0 à 100 (qui fait 1 seconde) dans l'onglet image puis dans la case "duration (1/100s):".

### **Effet de transparence :**

Cliquez sur sélectionnez tout  puis dans l'onglet "image" de la partie droite, cochez "transparency" puis dans la case juste au dessus "undraw method" choisissez "restore background" ensuite sélectionnez votre première image dans la partie gauche puis dans l'onglet image, choisissez la couleur à mettre en transparence (par défaut noir) puis faites de même pour chaque image.

Vous aurez remarqué que votre image possède un fond blanc ou d'une autre couleur ; afin de faire disparaître ce fond ou de créer un effet de transparence sur vos gif : retournez dans PAINT et sélectionnez les zones à effacer par effet de transparence en les peignant de couleur différente.

ATTENTION si cette couleur est déjà présente dans votre image de bas elle sera aussi translucide